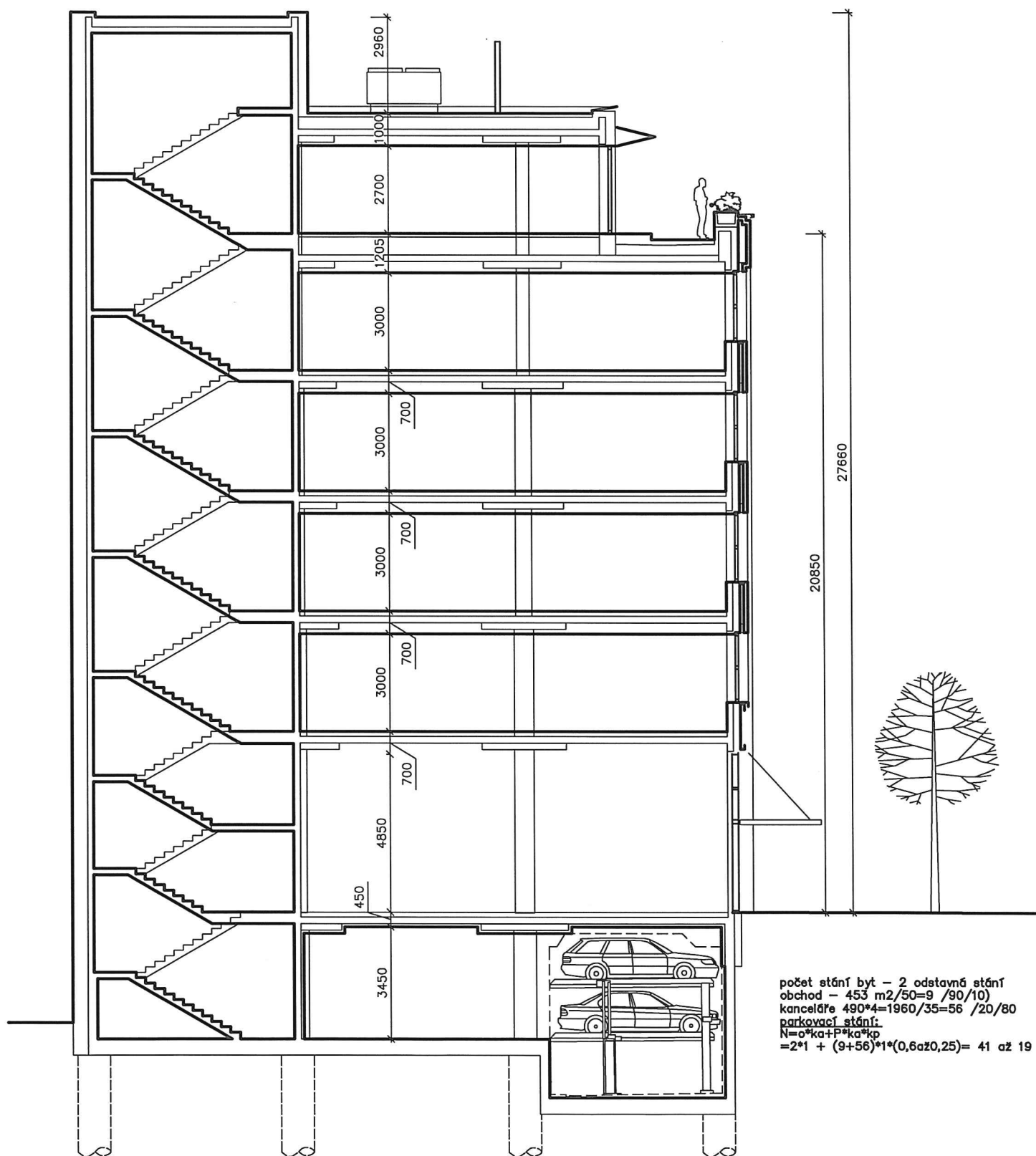


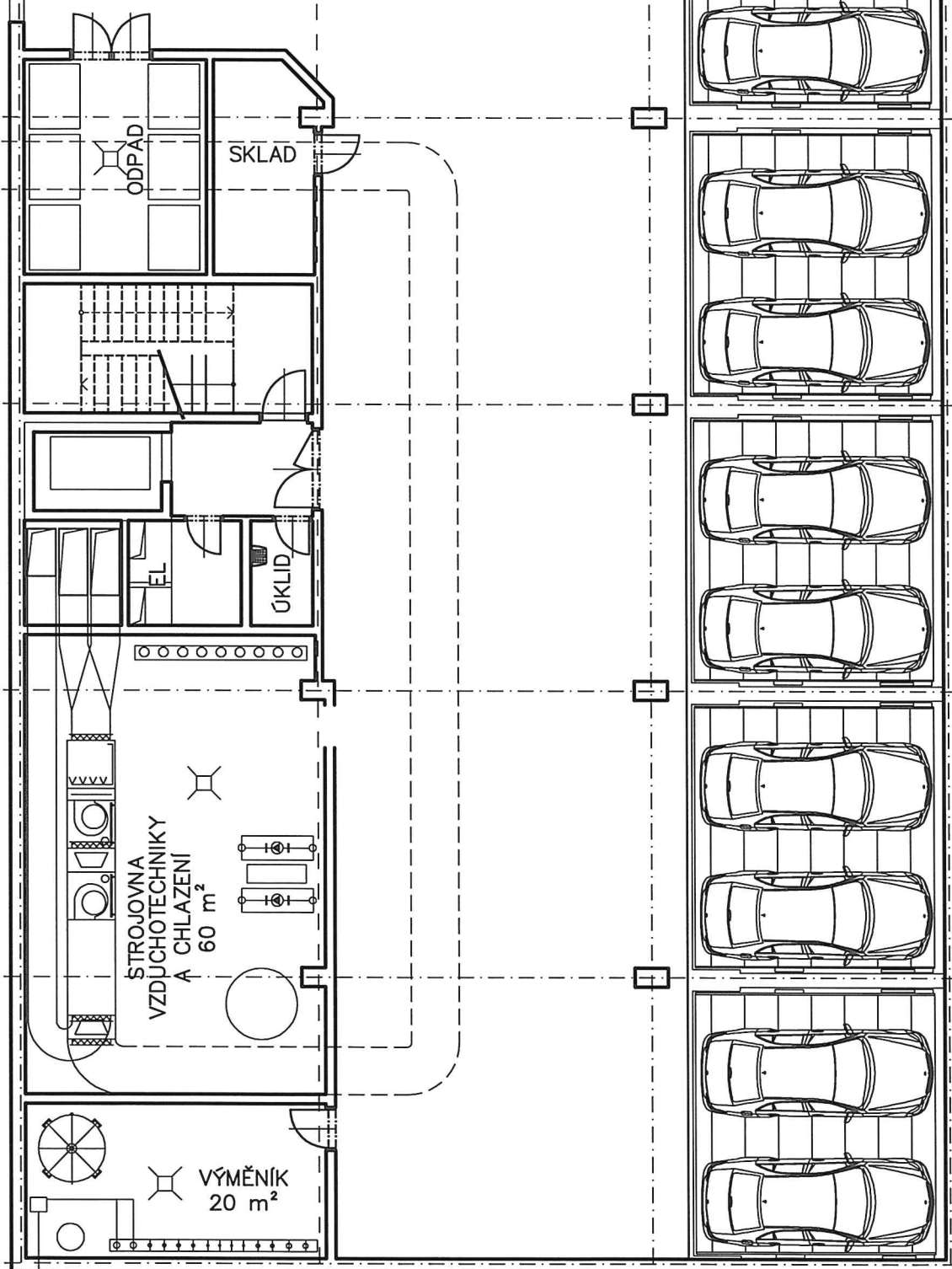
PŘÍČNÝ ŘEZ



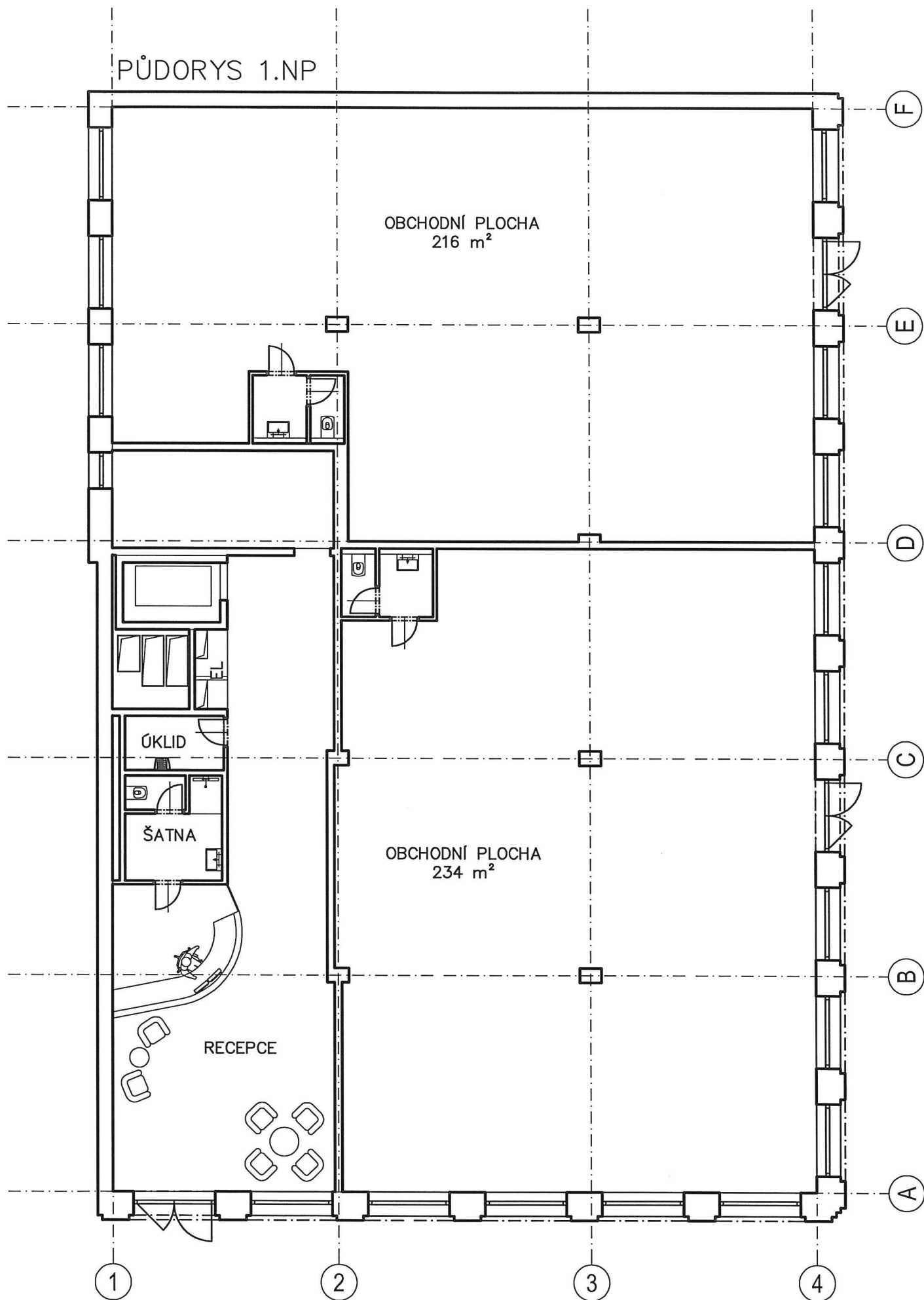
počet stání byt - 2 odstavné stání
 obchod - 453 m²/50=9 /90/10)
 kanceláře 490*4=1960/35=56 /20/80
 parkovací stání:
 $N = o*ka + P*ka*kp$
 $= 2*1 + (9+56)*1*(0,6 až 0,25) = 41 až 19$

PŮDORYS 1.PP

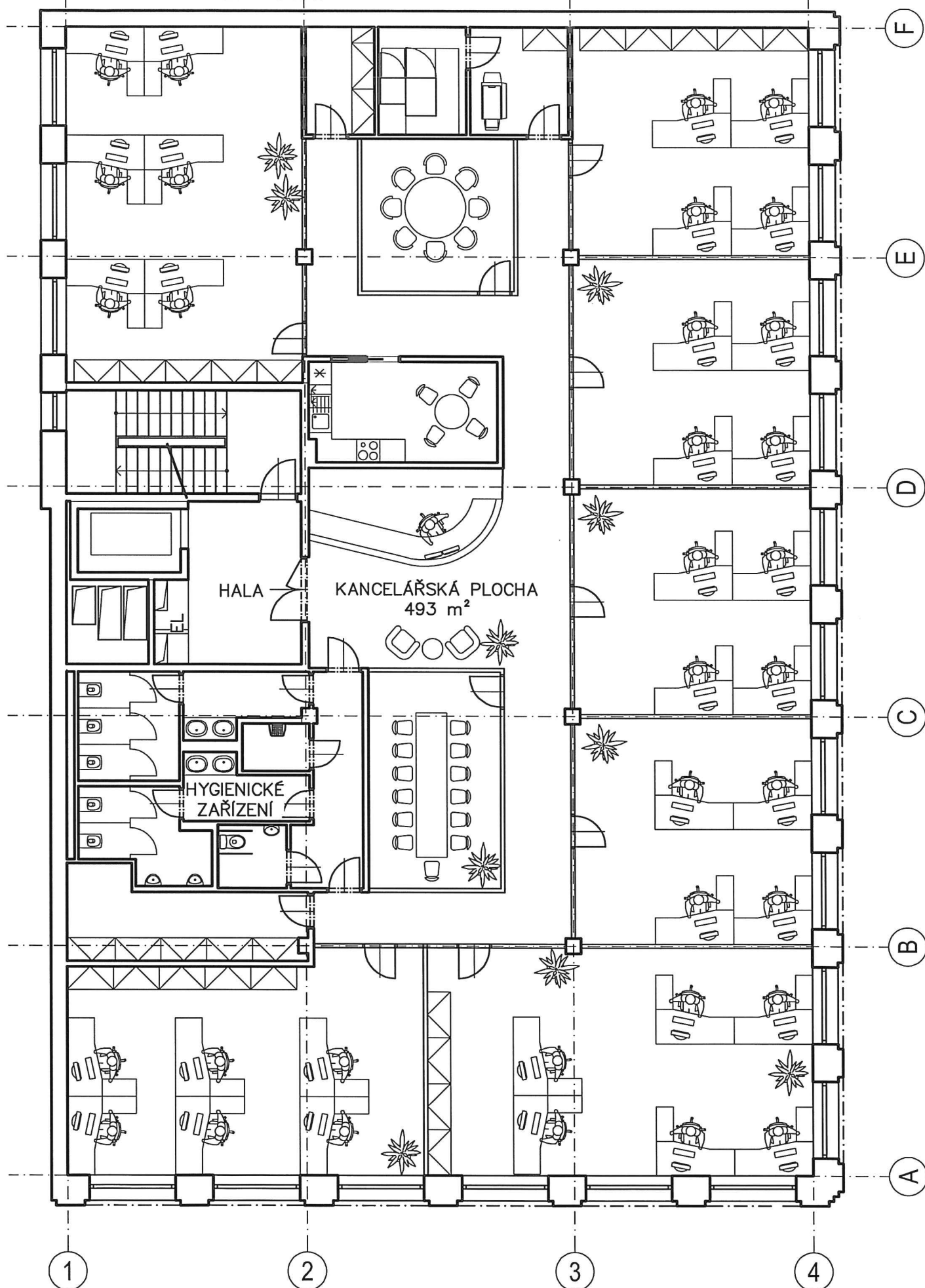
PARKOVACÍ STÁNÍ
18+1 INVALIDA



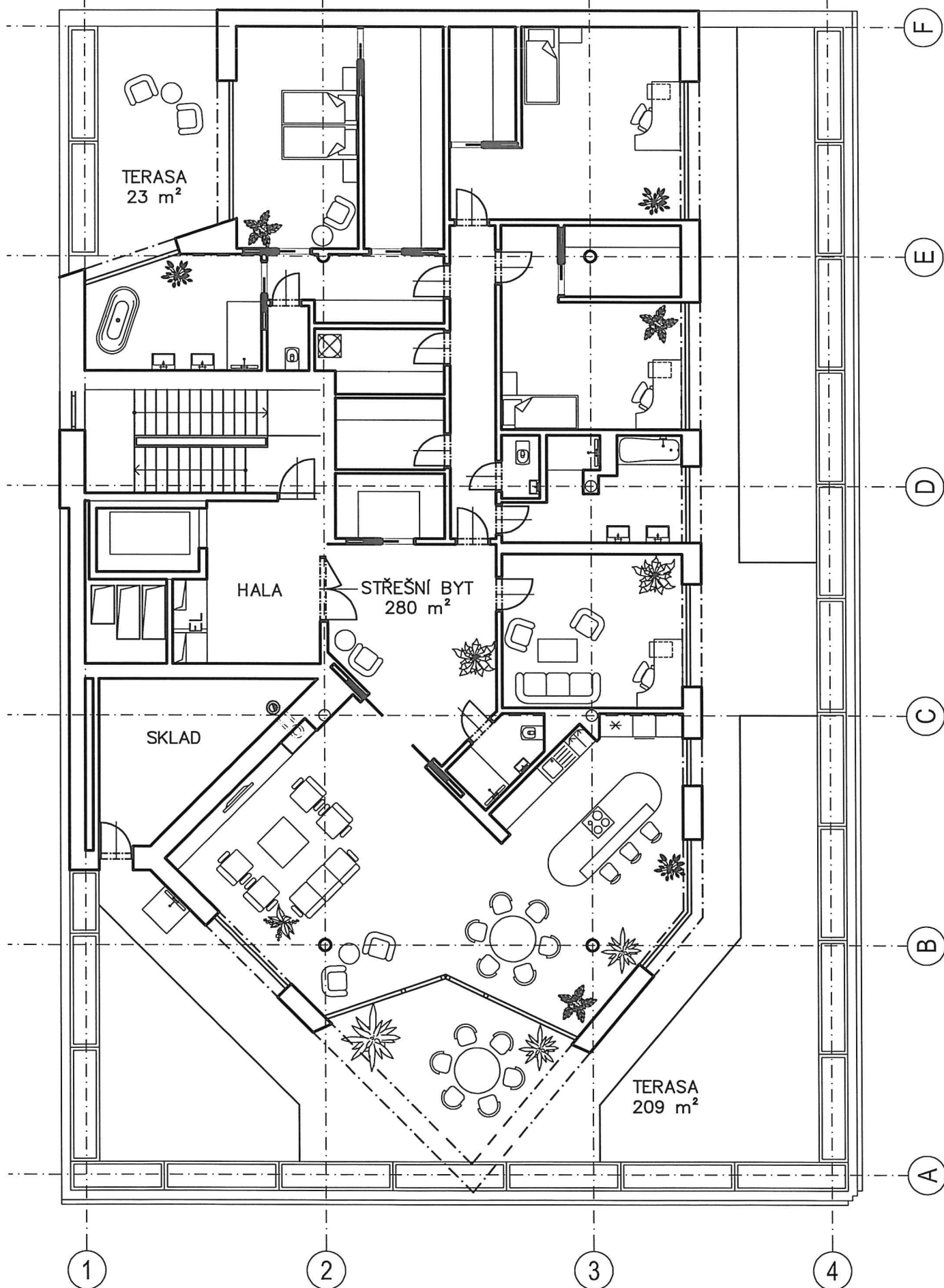
PŮDORYS 1.NP

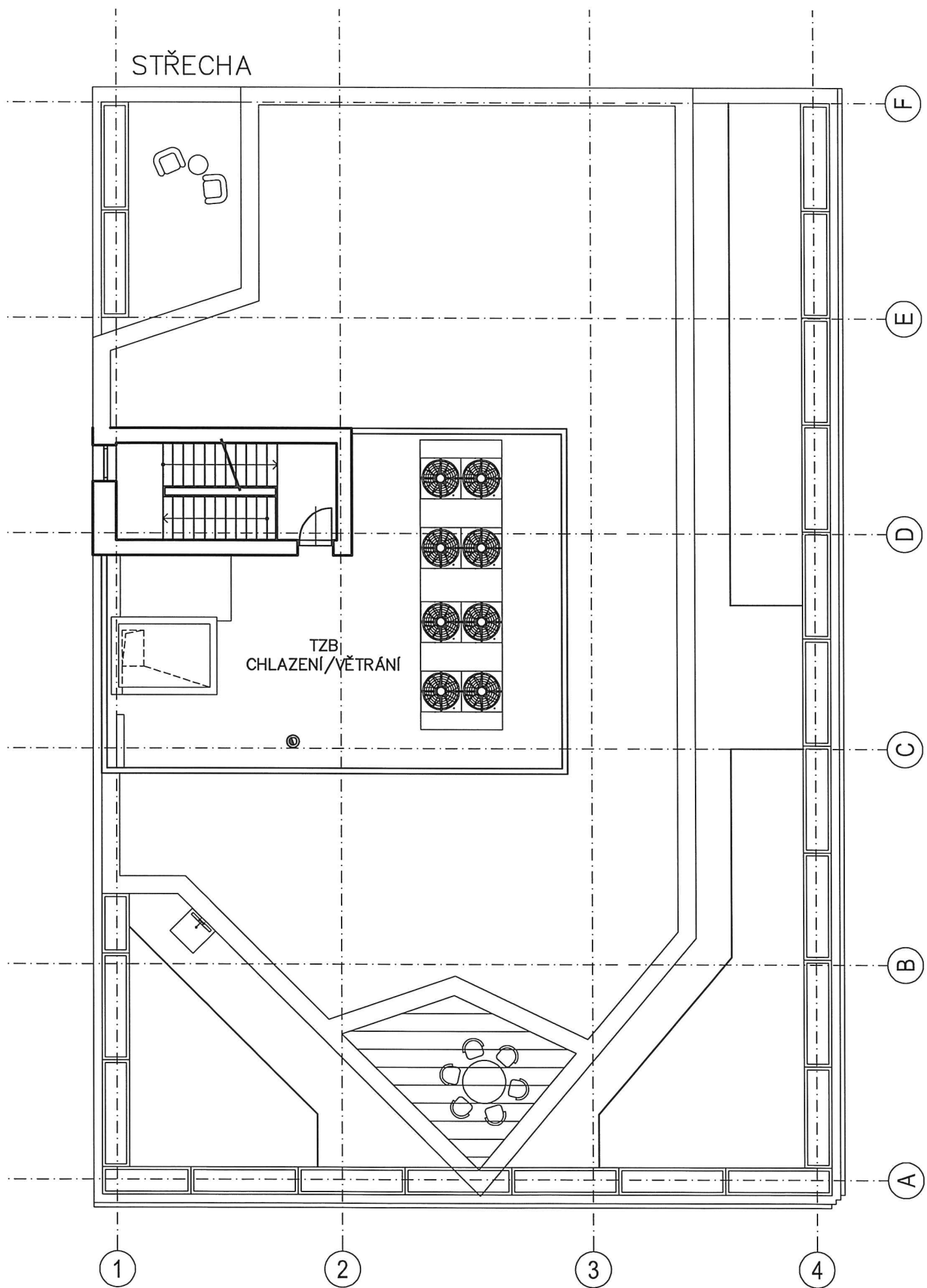


PŮDORYS 2.-5.NP

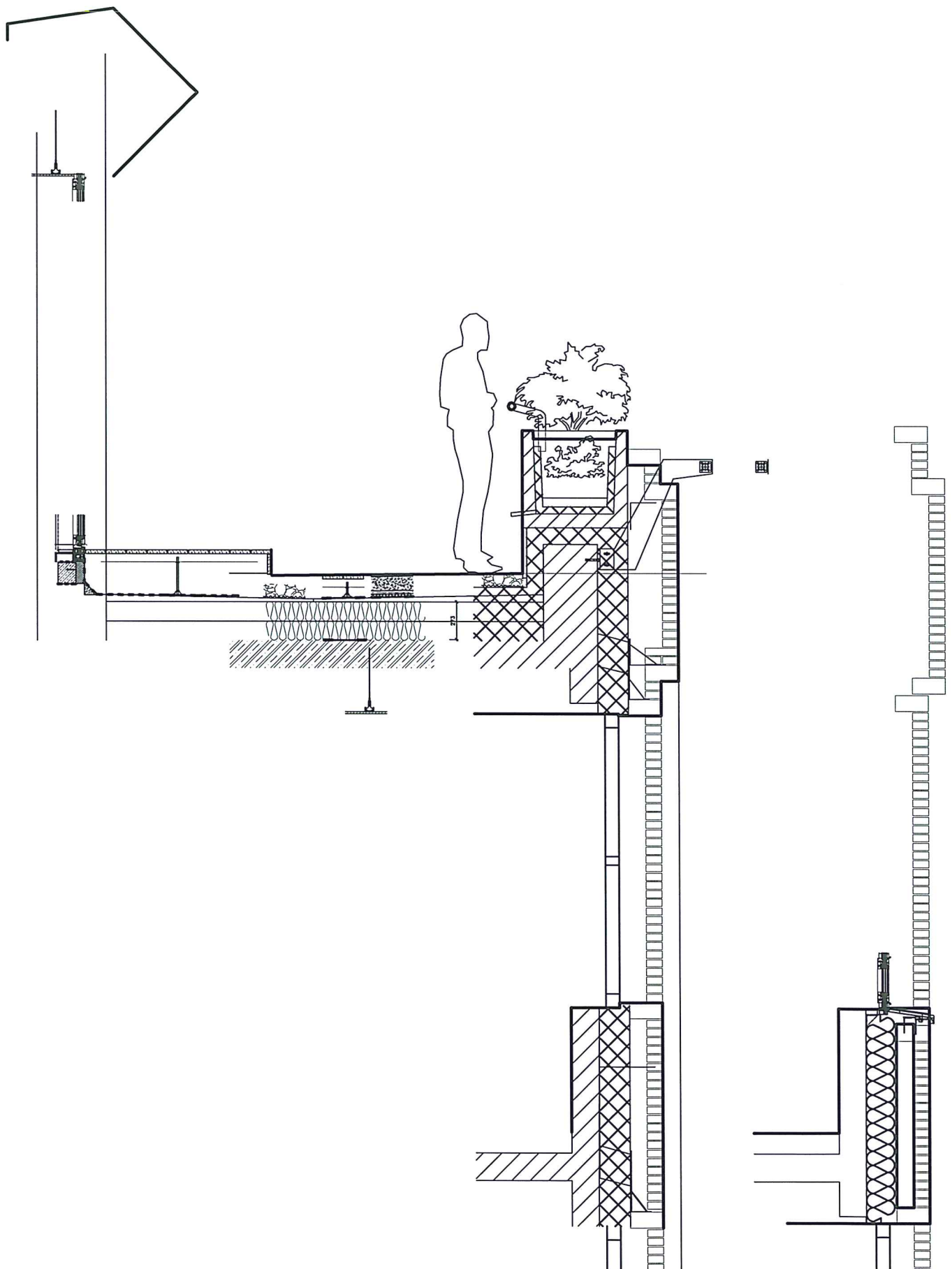


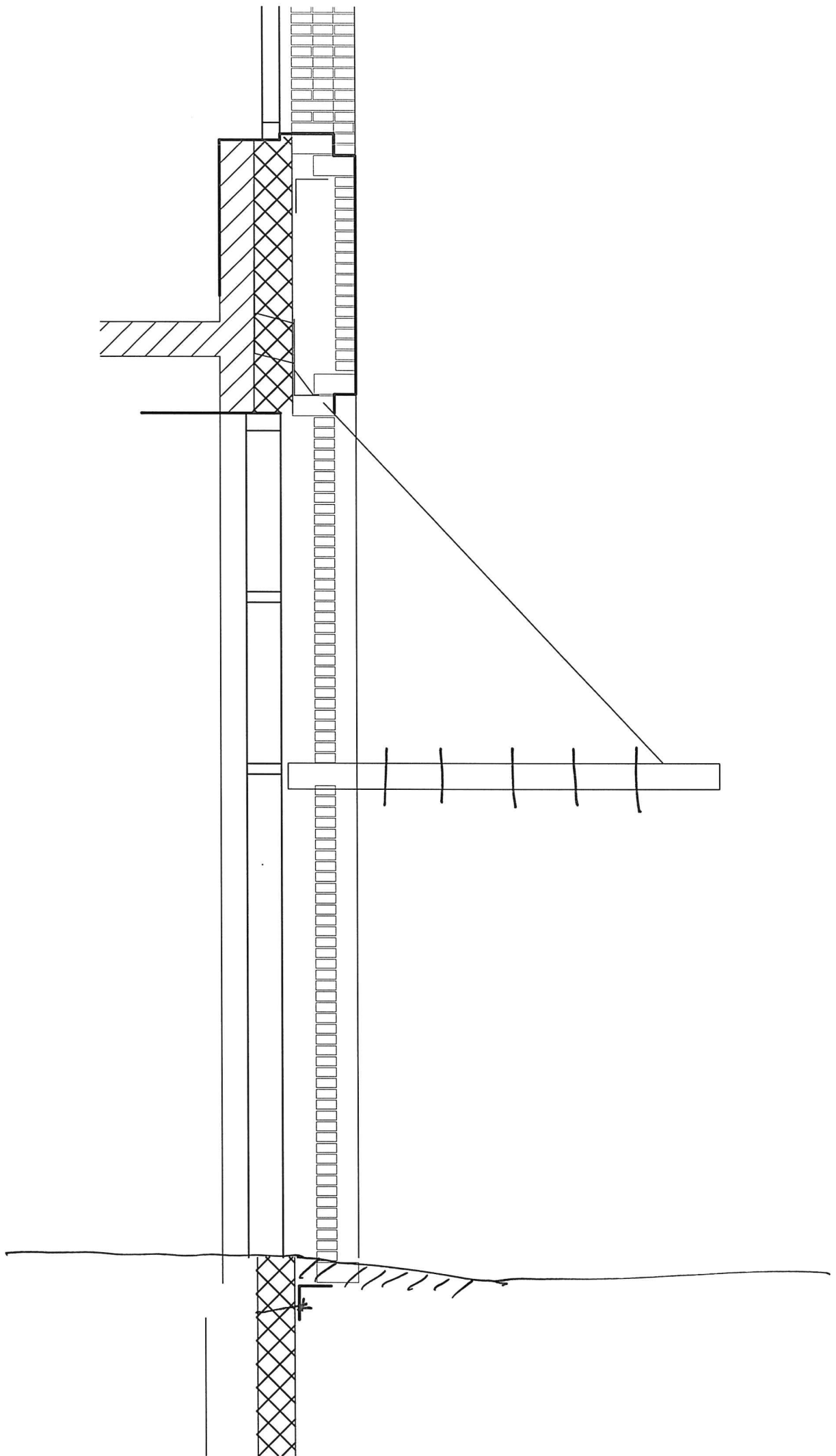
PŮDORYS 6.NP





STUDIE OTVODOVÉHO PČAŠTĚ

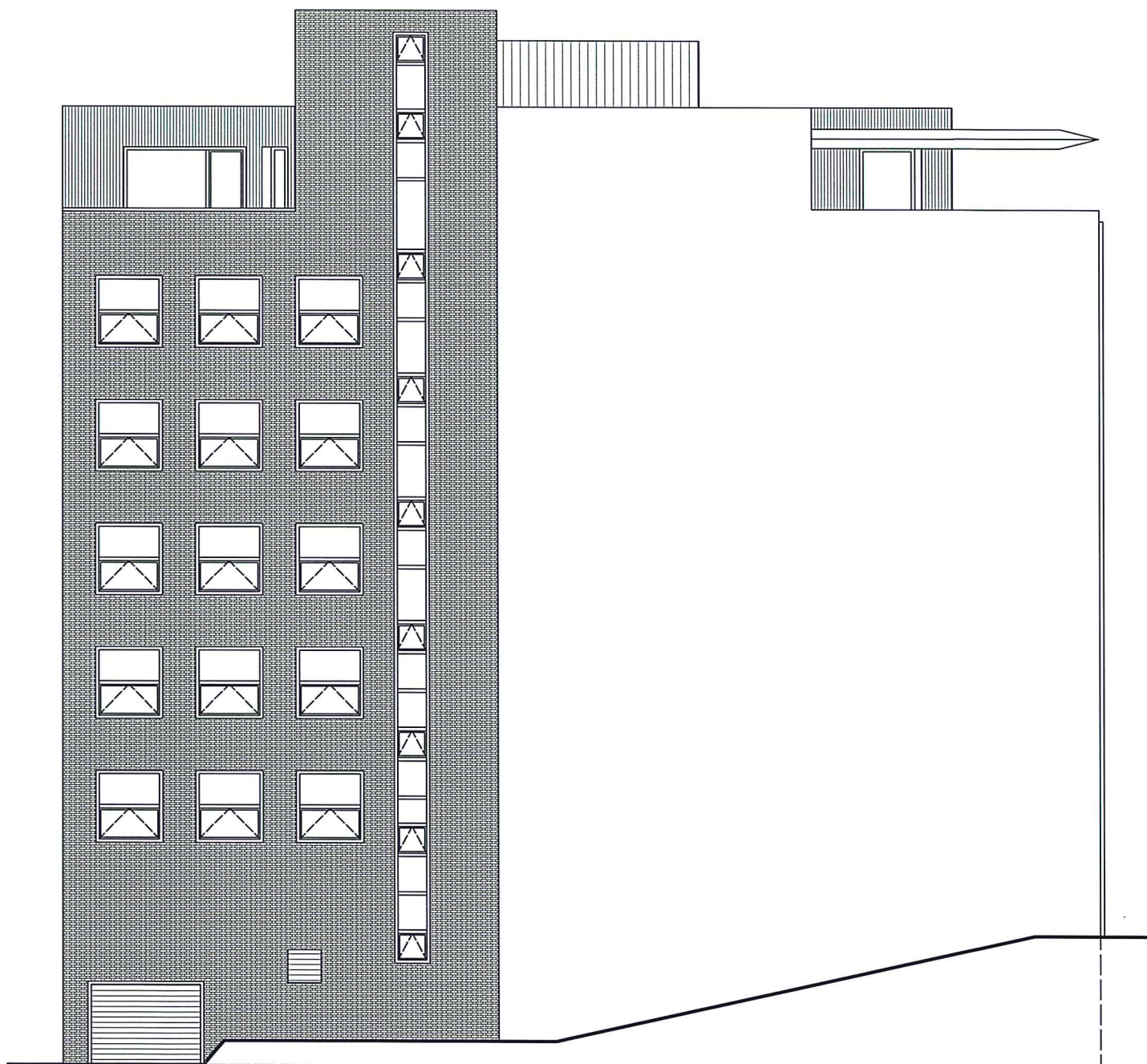




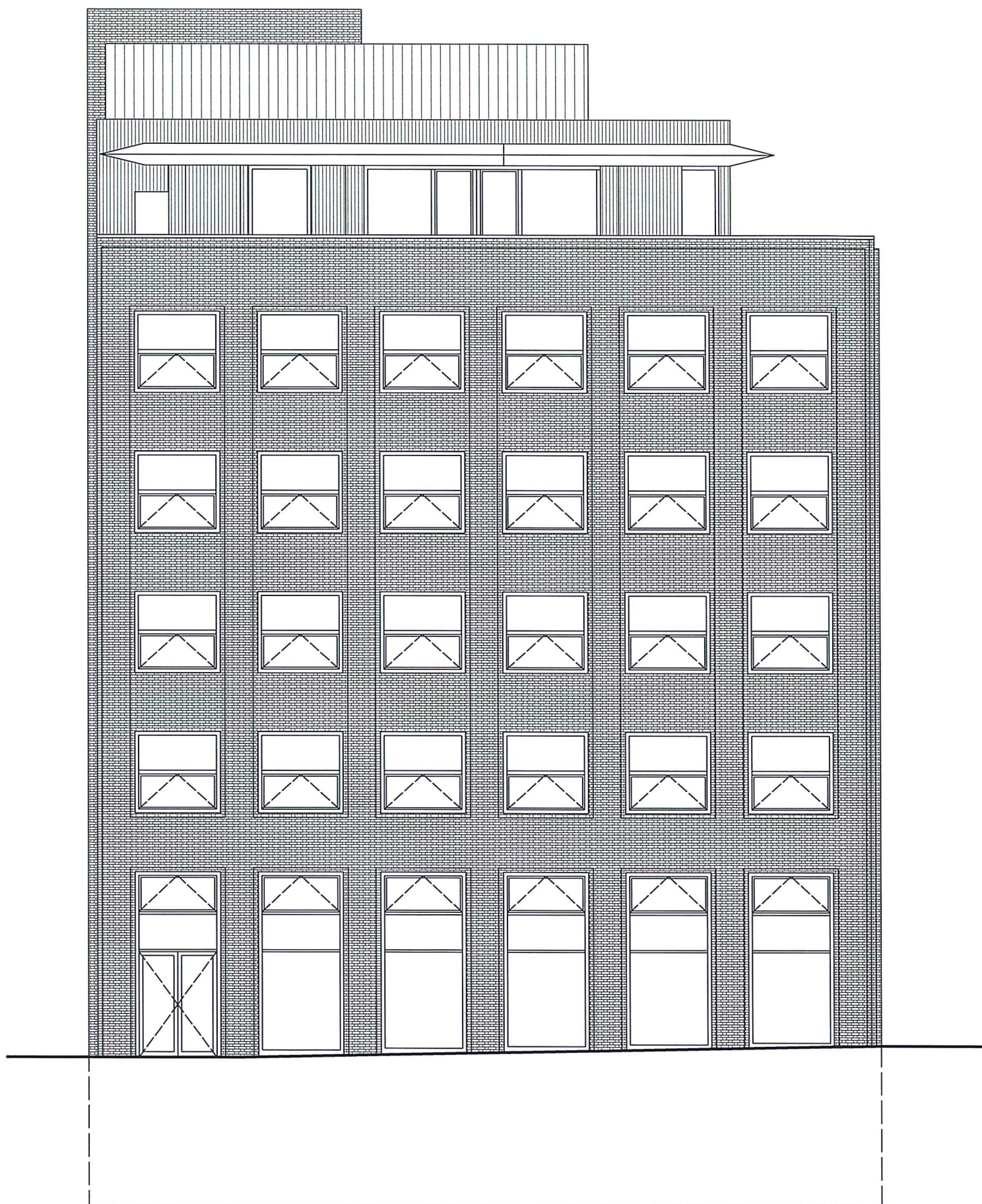
SITUACE



ZÁPADNÍ FASÁDA - DVĚR



VIŠNÍ FASÁDA - PŘÍSTAVKŮ ULICE



východní fasáda - konuwarď ul.

